

Handbike eléctrica

E|F55



Rev.1. 2024

HOJA DE PEDIDO

Art. No. 47600201 - Sólo F55
Art. No. 47600203 - F55 + silla (incluye montaje en la silla)

Facturado a:			Enviado a: Igual a la dirección de facturación	
Nombre:			Nombre:	
Calle:			Calle:	
Localidad /C.P.:			Localidad / C.P.:	
Provincia:			Provincia:	
Teléfono:			Teléfono:	
Detalles del pedido:			Peso usuario:	
Pedido	Presupuesto	Built-4-Me®	Carga máxima: 110 kg	
Nº de pedido de Sunrise:			Peso usuario: kg	
Fecha pedido:	Día	Mes	Año	PVP Rec

Los precios aquí mostrados son Precios de Venta al Público Recomendados sin IVA

F55 con rueda de 8,5": **3.599,23 €**

F55 con rueda de 14": **3.824,18 €**

EMPULSE F55

P.V.P. Rec

Empulse F55 incluye:			
EMF010000	<ul style="list-style-type: none"> • Motor de 400 W (máx.) • Batería Litio-Ion de 8.1 Ah, 36 V • Doble marcha: hacia adelante y hacia atrás • Control de la velocidad (ritmo de paseo) • Sistema de doble freno (de disco mecánico y eléctrico) • Guardabarros • Luz delantera LED • Kit de colores (naranja, rojo, azul y negro) 		
	EMF070085	Con rueda de 8,5", cubierta maciza	3.599,23 €
EMF070086	Con rueda de 14", cubierta neumática	3.824,18 €	

Pedido		P.V.P. Rec
EMF090213	Sólo F55	Std
EMF090218	F55 + Silla (incluye montaje de abrazaderas en la silla) (1)	Bajo consulta

Montaje		P.V.P. Rec
EMF010027	Conexión montaje para sillas con reposapiés fijos	s/c
EMF010028	Conexión montaje para sillas con reposapiés desmontables	s/c

Nota: No es compatible con sillas con armazón de carbono

Abrazaderas		P.V.P. Rec
EMF010029	Abrazaderas para sillas con tubos redondos (ajustable a tubos de 19.5 / 23 / 25 / 28.6 y 30 mm) (2) (3)	s/c
EMF010030	Abrazaderas para sillas Quickie con tubo oval (Nitrum y Xenon ² con reposapiés fijos) (2)	s/c
EMF010031	Abrazaderas para sillas Quickie y Breezy con tubo oval y reposapiés desmontables (Xenon ² con reposapiés desmontables, Helix ² , Rubix ² , Basix ² , Parix ²) (2)	s/c
EMF010041	Abrazaderas para otras sillas con tubo oval (Progeo Joker / Ego / Tekna) (2) (3)	s/c
EMF010042	Abrazaderas para Ki Mobility Rogue (2) (3)	s/c
EMF010052	Abrazaderas para sillas Kuschall con tubo hidroformado, desde 2019 (KSL, Serie-K, Champion) (2) (3)	s/c

Kit de montaje		P.V.P. Rec
	Kit de adaptación para montar la F55 en armazones con anchura delantera entre 260 y 480 mm (4) . F55 es ajustable a todas las alturas de asiento y ángulos de armazón.	Std

Velocidad		P.V.P. Rec
EMF000025	6 km/h máx.	s/c
EMF000027	10 km/h máx. (5)	s/c
EMF000028	15 km/h máx. (5)	s/c
EMF000167	20 km/h máx. (5)	Std

Pantalla		P.V.P. Rec
	Pantalla con indicador del estado de la batería, cuentakilómetros, distancia total recorrida, temperatura media y consumo de energía a tiempo real	Std

Accesorios		P.V.P. Rec
	Luz delantera LED	Std
	Guardabarros para rueda delantera	Std
	Kit de colores para el guardabarros y los laterales <i>(4 colores: naranja, rojo, azul y negro)</i>	Std
EMF010033	Protección almohadillada para sub-armazón conector	Std
EMF090074	Luz delantera y trasera adicional <i>(con clip, se monta en el manillar de la F55 y el respaldo de la silla de ruedas)</i>	82,11 €
EMF010032	Soporte de pie (caballete) <i>(montado al sub-armazón)</i>	112,48 €
EMF160010	Batería de Litio-Ion adicional <i>(Batería standard de 36V, 8.1 Ah, 291 Wh. Autonomía aprox. 35 km)</i>	669,23 €
EMF110155	Cargador adicional	67,49 €
EMF090166	Bloqueo freno de disco (antirrobo)	15,75 €
EMF090165	Cable candado (antirrobo)	17,99 €
EMF090181	Contrapeso desmontable, para aumentar la tracción	505,02 €

(1) Imprescindible adjuntar hoja de pedido de la silla. Abrazaderas de la F55 montadas en silla.
(2) Compruebe siempre el espacio de instalación de las abrazaderas de montaje en la silla antes de realizar el pedido. Según la configuración y opciones, es posible que una configuración particular de una silla no ofrezca suficiente espacio para el acople de la F55.
(3) Consulte siempre acuerdos para otras sillas que no sean de Sunrise Medical.

(4) Anchura del armazón medida de centro a centro del tubo del armazón en la posición de montaje. Utilice solo esta medida y no la anchura de asiento para comprobar la compatibilidad.

(5) Consulta siempre la ordenanza municipal de tráfico donde esté circulando, y respeta las velocidades máximas.

Especificaciones técnicas

Carga máx.	110 kg	Velocidad máx. hacia delante	6 / 10 / 15/ 20 km/h (según selección)
Anchura armazón frontal	260 a 480 mm ⁽¹⁾	Tamaño de rueda	8,5" maciza (con cámara de aire) / 14" neumática
Peso de la batería	2 kg	Batería	Litio-ion, 36V, 8.1 Ah
Peso total sin batería	11 kg	Freno	Doble freno: freno de disco mecánico y eléctrico independiente
Peso total	Desde 13 kg	Motor	400 W Máx.
Color	Negro	Autonomía máx.	35 km ⁽³⁾
Color de los detalles (incluidos de serie)	Negro, rojo, azul, naranja ⁽²⁾	Pendiente máx.	Hasta 11% (6°)

(1) Anchura del armazón medida de centro a centro del tubo del armazón en la posición de montaje. Utilice solo esta medida y no la anchura de asiento para comprobar la compatibilidad.

(2) Color negro montado de fábrica

(3) La autonomía puede variar en función de la combinación handbike-tipo de silla. El peso del usuario, las condiciones del terreno, el uso y habilidad de conducción, así como las condiciones meteorológicas pueden afectar al rendimiento.

Empulse F55



// EMF070085
Empulse F55 con rueda maciza de 8,5"
(Mostrada con conexión para sillas con reposapiés fijos ref. EMF010027 y kit de color en rojo)



// EMF070086
Empulse F55 con rueda neumática de 14"
(Mostrada con conexión para sillas con reposapiés fijos ref. EMF010027 y kit de color en azul)



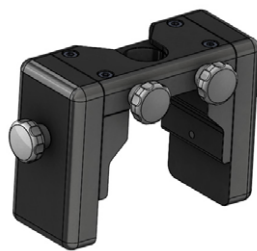
// EMF070085
Empulse F55 con rueda maciza de 8,5"
(Mostrada con conexión para sillas con reposapiés desmontables ref. EMF010028 y kit de color en naranja)

Abrazaderas



// EMF010029
Abrazaderas para sillas con tubos redondos (ajustable a tubos de 19.5 / 23 / 25 / 28.6 y 30 mm)

Accesorios

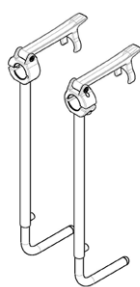


// EMF090181
Contrapeso desmontable

Accesorios



Luz delantera LED, guardabarros en rojo y freno de disco (mostrada en rueda maciza de 8,5")



// EMF010032
Soporte de pie (caballete)



Kit de 4 colores para el guardabarros (incluidos de serie)



Kit de 4 colores para los laterales (incluidos de serie)

Comentarios

--

F55

€

PVP base	00,000.00
Precio de las opciones	
Sin IVA	
IVA	
Precio Total	

Fecha

Firma

Día Mes Año

**Sunrise Medical S.L**

Polígono Bakiola, 41
48498 Arrankudiaga
Vizcaya, España

Teléfono: 902 14 24 34
Fax: 94 648 15 75

www.SunriseMedical.es